

**ON  
NT**

**SAISON  
2021/22**

# SOMMAIRE

<b>Présentation</b>	<b>3</b>
<b>Ateliers de la saison</b>	<b>4</b>
<b>Nos engagements</b>	<b>5</b>
<b>Territoires</b>	<b>6</b>
<b>Pédagogie</b>	<b>7</b>
<b>Actions culturelles</b>	<b>9</b>
<b>Évaluation</b>	<b>10</b>
<b>Communication</b>	<b>11</b>
<b>Partenaires</b>	<b>12</b>
<b>Intervenants</b>	<b>14</b>
<b>Porteur du projet</b>	<b>15</b>



# PRÉSENTATION

## L'OVNI, c'est quoi ?

L'**O**rchestre des **V**ersions **N**ovatrices de l'**I**mpossible (l'OVNI) favorise la pratique et l'exploration de la musique à travers l'improvisation.

L'OVNI propose des **ateliers de découverte musicale**, gratuits, ouverts à tou.te.s et inclusifs. Encadrées par des musiciens, les participants découvrent avec des instruments de musique et des objets détournés, un référentiel musical et des modes de jeu collectifs.

**Aucune aptitude musicale n'est exigée pour participer.**

Les ateliers donnent lieu à **un concert joué en public** dans des conditions professionnelles.

## Les chiffres depuis 2019

**350** enfants scolarisés

**120** familles

**50** adultes

**50** adolescents

**20** enfants présentant des troubles du spectre de l'autisme

**35** animateurs

**20** musiciens intervenants

**1** musicothérapeute

**1** psychologue



# ATELIERS 2021/22

## SAINT-OUEN

### **Maison de Quartier du Landy**

Ateliers famille (adultes-enfants)  
Tous les mercredis - 2 créneaux de 45 min

### **Centres de loisirs Langevin (GS maternelle)**

#### **Gavroche et Michelet (CP)**

Ateliers enfants  
Tous les mercredis et jeudis soir  
Durée : 45 min

### **CATTP**

#### **En partenariat avec l'Hôpital Delafontaine**

Ateliers avec des enfants de 2 à 6 ans  
présentant trouble du spectre de l'autisme  
Tous les lundis - Durée : 60 min

### **École maternelle Victor Hugo**

#### **Projets transversaux PEDT**

Ateliers avec une classe de grande section  
Tous les mardis - Durée : 120 min

### **École maternelle Émile Zola**

#### **Convention de mentorat avec la Ville**

Suivi et encadrement par un intervenant de  
l'OVNI d'ateliers d'éveil musical dispensés par  
deux animateurs sur le temps périscolaire  
Tous les mardis - Durée : 60 min

## PARIS 18E

## LA CHAPELLE/ ÉVANGILE

### **Bibliothèque Maurice Genevoix**

Ateliers tout instrument pour adolescents  
Tous les vendredis - Durée 120 min

### **Le Tzara**

Ateliers tout instrument pour familles  
Tous les mercredis - 2 créneaux de 45 min

## PARIS 11E

### **Collège Alain Fournier**

#### **Fabriques à Musique de la SACEM**

Ateliers tout instrument classe de 4<sup>ème</sup>  
Tous les mercredis - durée 60 minutes

## SAINT-DENIS

### **Maison de quartier de la Plaine**

Ateliers adultes  
Tous les lundis - durée : 90 min

*Les ateliers ont lieu toute l'année en dehors des vacances scolaires.*

## RESTITUTION

**Le Panthéon - Paris**

Jun 2022



# NOS ENGAGEMENTS

## Philosophie

Au-delà de la simple découverte, ce projet souhaite donner du plaisir aux participant.e.s et aux auditeur.trices en les plongeant dans **une expérience inédite** qui ne cède en rien aux exigences artistiques. Il ne s'agit pas seulement de créer une pédagogie, mais bien un **acte artistique de qualité**, transgressant l'apprentissage technique par l'approche artistique, et permettant à chacun de **valoriser sa culture musicale** et ainsi, d'exercer pleinement ses droits culturels.

**Jouer ensemble, jouer seul, jouer avec, jouer contre. Écouter, se mettre en retrait, renoncer. S'exprimer, assumer. (Se) découvrir, (se) respecter.** Ces notions autant sociales qu'artistiques sont au cœur du projet de l'OVNI. En encadrant la mobilité psychique, intellectuelle et physique des participant.e.s, l'OVNI leur offre une expérience humaine enrichissante et sensible qui valorise les notions de collectif et d'être ensemble.

## Objectifs

- **Favoriser l'accès à la culture** des personnes les plus éloignées
- **Créer du lien social et des espaces de rencontre** entre voisins dans des quartiers souffrant d'un déficit d'animation
- **Rendre la pratique instrumentale accessible à tous** par l'abolition de la distance entre le musical et la technique, et de désacraliser la pratique orchestrale
- **Mettre en place un orchestre transgénérationnel et inclusif** pour lutter contre les préjugés
- **Encourager la mobilité physique, intellectuelle et psychique** pour modifier les pratiques culturelles et lutter contre le sentiment d'imposture
- **Permettre à chaque participant d'exercer ses droits culturels**, puissants leviers de capacitation et d'émancipation

# TERRITOIRES

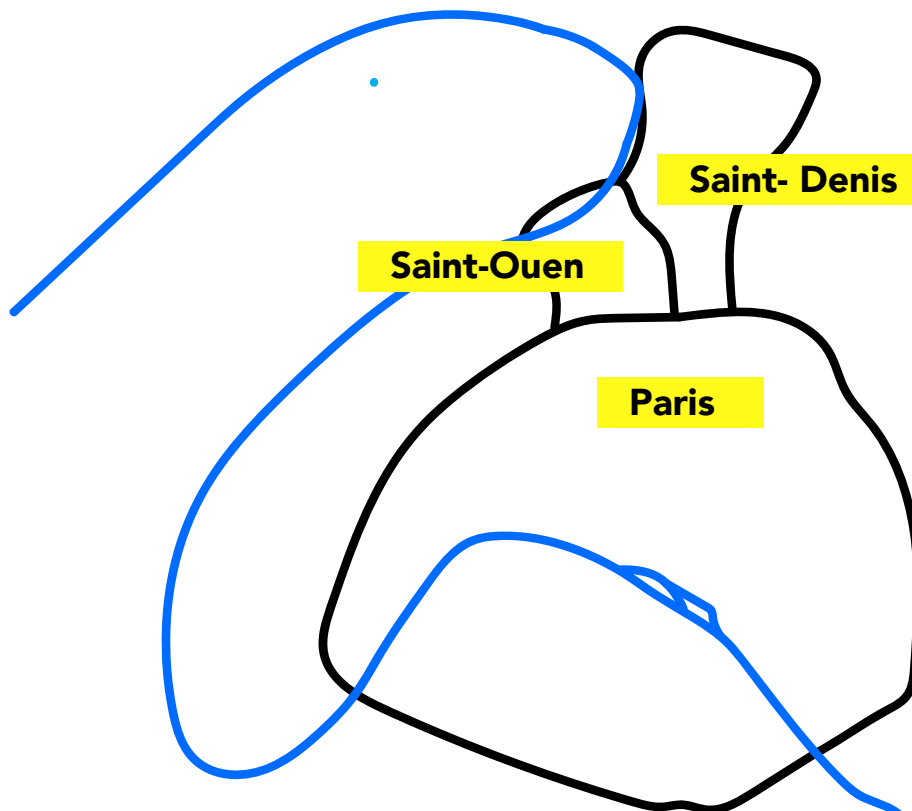
## Quartiers prioritaires

L'OVNI est implanté sur les quartiers prioritaires de la politique de la ville

- **Paris** : La Chapelle-Évangile, Goutte d'Or et Portes du 20e
- **Saint-Ouen** : Landy, vieux Saint-Ouen, Pasteur-Arago-Zola, Michelet-Debain
- **Saint-Denis** : Plaine Landy Bailly, Plaine Trezel Chaudron

Ces territoires sur lesquels nous intervenons ont des caractéristiques communes qui correspondent aux objectifs de notre projet :

- diversité culturelle et sociale qui sont une richesse artistique exceptionnelle
- éloignement de l'apprentissage artistique, notamment à cause de freins culturels et économiques, ou d'une situation de handicap
- contexte urbain qui nécessite une remise en valeur des territoires





## Contenu

L'improvisation libre se caractérise par l'absence de contraintes a priori : pas de direction, pas de support écrit, pas de cadre prédéfini, pas de contraintes extérieures limitant la liberté de l'improvisateur.trice. Mais pour créer collectivement, il est nécessaire d'obéir à des règles, que les intervenant.es auront à coeur de transmettre : activer la mémoire musicale de chacun.e tout en évitant les automatismes, ne pas occuper tout l'espace sonore, et surtout écouter l'autre.

Le contenu, le nombre et l'organisation d'ateliers sera défini en amont avec les participant.e.s et les partenaires (enseignants et éventuels partenaires associatifs) dans une démarche de co-construction et de co-réalisation.

Nous proposerons différents types d'ateliers, à destination des :

- enfants
- adolescents, jeunes adultes et adultes
- familles (binômes enfant/adulte)
- personnes porteuses de handicap (troubles mentaux, autisme)
- transgénérationnel (enfants et personnes âgées)



## Approches

De nombreuses approches du son seront possibles :

- Détournement des instruments traditionnels : cordes, vents, percussions
- Utilisation des objets du quotidien : sacs, bouteilles en plastiques, papiers, toutes formes et matières
- Fabrication d'instruments : boîtes à son, dispositif électronique, lutherie sauvage
- Expression vocale : du simple souffle aux rugissements menaçants, en passant par les mots désorganisés, la voix permet à partir de contraintes très simples de donner à l'écoute une dimension généreuse et sensible

La méthodologie et les objectifs seront élastiques : ils ne s'agit pas de s'imposer une obligation de résultats mais de valoriser la participation citoyenne tout autant que l'expérience esthétique.

L'orchestre participatif est une expérience humaine enrichissante pour chacun, individuellement et collectivement.





# ACTIONS CULTURELLES

## Parcours

Nous proposerons également pour sensibiliser les participant.es à la musique improvisée non-idiomatiques par :

- des séances d'écoute accompagnées de musiques enregistrées
- des accès gratuits à des concerts en partenariat avec les lieux d'accueil
- un suivi de la pratique à la maison par des vidéos tutorielles

En co-construction avec les lieux d'accueil des temps de répétitions et de rencontres entre ateliers de différents territoires nous établirons des temps de médiation autour d'une oeuvre, d'artistes ou d'événements. Au moins une visite des lieux sera proposée par ateliers dans une optique de médiation culturelle avec la possibilité de proposer également un programme culturel (concert, spectacle) gratuitement.





# ÉVALUATION

## Podcasts

Centrée sur la parole individuelle et sur la mesure de l'expérience sensible, l'évaluation du projet sera proposée sous forme de podcasts contenant des interviews des participant.e.s, des enseignants, des travailleur.ses sociaux et animateur.ses, intervenant.e.s et partenaires associatifs et institutionnels. En partenariat avec la radio associative Raptz (Paris 18<sup>e</sup>).

Nous chercherons à évaluer :

- la sensibilité pour la musique et l'art en général
- le sentiment de légitimité d'accès à la culture
- l'évolution des préjugés et idées reçues
- la capacité à créer et à reproduire
- la capacité à poser un regard critique
- la capacité à travailler en groupe
- la mixité H/F, sociale, culturelle et intergénérationnelle
- le regard porté sur le territoire et la nature de l'image du territoire
- la circulation entre les habitants
- l'avis des partenaires sur le projet
- des séances d'écoute accompagnées de musiques enregistrées
- des accès gratuits à des concerts en partenariat avec les lieux d'accueil
- un suivi de la pratique à la maison par des vidéos tutorielles

L'OVNI a également fait l'objet d'une étude scientifique intitulée « *L'Orchestre des Versions Novatrices de l'Impossible : quand la musique improvisée libre va à la rencontre des amateurs* », et est aussi le sujet du doctorat à l'Université d'Ontario au Canada mené par la musicologue Emmanuelle Majeau-Bettez (IRCAM-CNRS).

# COMMUNICATION

## Affiches & Flyers

**CONCERTS AU PANTHÉON**

UP UP AND AWAY PRÉSENTE

**OVNI ORCHESTRE DES VERSIONS NOUVRICES DE L'IMPOSSIBLE**

**MÉRYLL AMPE**  
INTERNE

**QUATUOR UMLAUT & JORIS RÜHL**  
CALICES DE KARL NAGELSEN

**SAMEDI 12 JUN 2021 15H**

PLACEMENTS GRATUITS  
PLACEMENTS À PAYER 11,50€  
RESERVATION INDISPENSABLE

**SAMEDI 12 JUN 2021 15H**

**14H30 OUVERTURE PUBLIC**

**15H00 OVNI**

**15H45 QUATUOR UMLAUT & JORIS RÜHL**

**16H45 MÉRYLL AMPE**

**17H30 FIN DES CONCERTS**

**OVNI ORCHESTRE DES VERSIONS NOUVRICES DE L'IMPOSSIBLE**

Porté par l'association Up Up and Away depuis 2019, l'OVNI est un projet qui rassemble les habitants de Saint-Denis, Saint-Ouen et de Paris autour d'ateliers gratuits de découverte musicale.

Ouverts à toutes et inclusifs, ils ont pour objectif de donner lieu à la création de pièces improvisées par l'ensemble des participants, encadrés par des musiciens professionnels et joués en public dans des conditions professionnelles. Aucune aptitude musicale n'est exigée : les intervenantes s'appuient sur le vocabulaire musical acquis pendant les ateliers pour développer un référentiel musical et des modes de jeu collectifs.

Avec la participation des élèves de la classe de grande section de Nicolas manuelle Victor Roge à Saint-Ouen, de la classe de 2<sup>e</sup> année de la classe de la classe de 4<sup>e</sup> du collège Jean Bourcier à Paris (P. Gare) la classe des Fabriques à Musique Contemporaine de la SACM, les musiciens Doris Berni, Benjamin Duboc, Jean-François Wiland, Louis Couvret et Karim Bouari et les artistes Maelum Malongo et Noémie Bernard du centre de loisir de Nicolas Victor Roge.

**MÉRYLL AMPE**  
INTERNE

Artiste sonore et sculpteur, Méryll présente une performance sonore in situ : un dispositif de diffusion multisonoriel qui permet de jouer avec le lieu tout en créant des trajectoires en temps réel et proposer une écoute immersive.

**QUATUOR UMLAUT & JORIS RÜHL**  
CALICES DE KARL NAGELSEN

Le quatuor Umlaut composé des violonistes Amaylis Bilet, Anna Joliving, l'altiste Fanny Paccoud et la violoncelliste Sarah Ledoux, présente sa première création en collaboration avec Karl Nagelsen et Joris Rühl, Calices.

© UP UP AND AWAY - 10 RUE DE LA VIOLETTE - 93100 SAINT-DENIS

UP UP AND AWAY PRÉSENTE

**IMPROVISATIONS!**

Participez à un stage de musique gratuit et ouvert à tous

**STAGE ADULTE D'IMPROVISATION ET D'EXPÉRIMENTATION MUSICALE**

**DU 5 AU 9 JUILLET 2021 - 16H30 > 19H**

**MAISON DE QUARTIER DE LA PLAINE**  
5 RUE SAINT-JUST 93110 SAINT-DENIS

**CONCERT 10 JUILLET 2021**

**OVNI ORCHESTRE DES VERSIONS NOUVRICES DE L'IMPOSSIBLE**

Porté par l'association Up Up and Away depuis 2019, l'OVNI rassemble un grand nombre d'habitants de Saint-Denis, Saint-Ouen et de Paris.

L'OVNI propose des ateliers gratuits de découverte musicale, avec des instruments et des objets de toutes sortes. Ouverts à toutes et inclusifs, ils donnent lieu à la création de pièces improvisées par les participants, encadrés par des musiciens et joués en public. Aucune aptitude musicale n'est exigée : les intervenantes s'appuient sur le vocabulaire musical acquis (avant et pendant les ateliers) pour développer un référentiel musical et des modes de jeu collectifs. Lieu de rencontre et de partage intergénérationnels, ce stage s'adresse à tous, musiciens, néophytes, amateurs et professionnels.

**BENJAMIN DUBOC**  
MUSICIEN IMPROVISATEUR

La pédagogie proposée par Benjamin Duboc permet d'envisager autrement la musique et de décloisonner sa perception du son. Notamment avec des objets de toutes sortes, on joue de son volume, dans le temps, les sons, les propositions de jeu et de réflexion chorales, lors de cet atelier. Une pratique d'écoute et de positionnement ouverte à toutes et à tous !

**INFORMATIONS & RÉSERVATION : CONTACT@ORCHESTRE-OVNI.COM | 06 99 76 25 23**  
MERCI D'APPORTER VOTRE INSTRUMENT (POSSIBILITÉ D'UTILISER SA VOIX)  
ACCÈS METRO LA FRONT POPULAIRE - BUS LINES 130 ÉGLISE DE LA PLAINE  
[WWW.ORCHESTRE-OVNI.COM](http://WWW.ORCHESTRE-OVNI.COM)

© UP UP AND AWAY - 10 RUE DE LA VIOLETTE - 93100 SAINT-DENIS

UP UP AND AWAY PRÉSENTE

**GÔTER DÉCOUVERTE DES ATELIERS DE MUSIQUE DE L'OVNI**

**SAMEDI 18 SEPTEMBRE 2021 À 16H**

**JARDIN DE LA MAISON DE QUARTIER DU LANDY**  
37 RUE DU LANDY 93400 SAINT-OUEN

**ENTRÉE LIBRE**

**PARENTS ET ENFANTS,**

**VENEZ NOUS RENCONTRER ET DÉCOUVRIR NOS ATELIERS DE MUSIQUE AUTOUR D'UN GÔTER GRATUIT DANS LE JARDIN DE LA MAISON DE QUARTIER DE SAINT-OUEN.**

**VOUS POUVEZ AMENER UN INSTRUMENT !**

**L'OVNI**  
L'ORCHESTRE DES VERSIONS NOUVRICES DE L'IMPOSSIBLE

L'OVNI propose des ateliers gratuits de découverte musicale, avec des instruments et des objets de toutes sortes. Ouverts à toutes et inclusifs, ils donnent lieu à la création de pièces improvisées, sans qu'aucune aptitude musicale ne soit exigée pour participer !

LA FIN DU STAGE DONNE LIEU À UN CONCERT DE RESTITUTION.

POSTE DANS LA RÉSERVATION UP UP AND AWAY DEPUIS 2019, L'OVNI RASSEMBLE DES HABITANTS DE SAINT-DENIS, DE SAINT-OUEN ET DE PARIS.

[WWW.ORCHESTRE-OVNI.COM](http://WWW.ORCHESTRE-OVNI.COM)

**ATELIERS DE MUSIQUE GRATUITS ENFANTS À PARTIR DE 4 ANS**

**TOUS LES MERCREDIS DE 16H À 17H SEPT-DEC. 21**  
(MORS MÉRANGES ÉCOLEAIRES)

**MAISON DE QUARTIER DU LANDY À SAINT-OUEN**

**INFORMATIONS & INSCRIPTIONS : LEA@UPUPANDAWAY.FR**

© UP UP AND AWAY - 10 RUE DE LA VIOLETTE - 93100 SAINT-DENIS

# PARTENAIRES

## Partenaires financiers



AGENCE  
NATIONALE  
DE LA COHÉSION  
DES TERRITOIRES



## Partenaires culturelles & médias



## Groupes scolaires

- Groupe scolaire Robespierre à Saint -Denis
- Groupe scolaire Anatole France, dans le cadre du PEDT (plan mercredi).
- École Emile Zola
- École Langevin
- École Michelet
- École Victor Hugo

## Bibliothèques, conservatoires & librairies

- Bibliothèque Maurice Genevoix (Paris 18e)
- Bibliothèque Assia Djébar (Paris 20e)
- Médiathèque Marguerite Duras (Paris 20e)
- Médiathèque Don Quichotte (Saint-Denis)
- Médiathèque Ulysse (Saint-Denis)
- Médiathèque Persepolis (Saint-Ouen)
- Conservatoire de Saint-Ouen
- Conservatoire de Saint-Denis
- Librairie le Rideau Rouge (Paris 18e)

# PARTENAIRES

## Maisons de quartiers & associations

- Maison de Quartier de la Plaine à Saint-Denis, et les associations qu'elle accueille (le Centre Musical, Plaine Musique Académie, Association Icar...)
- Maison de Quartier du Landy à Saint-Ouen, et les associations qu'elle accueille (Chorale Opus, Riofluo, Culture et Plaisir du Palais...)
- Equipe de Développement Local du 18e à Paris
- La Sierra Prod, lutte contre l'isolement social , culturel et éducatif en utilisant le langage cinématographique, musical ou photographique comme outil de lien social dans le 18e
- Le Tipi, Grandir Autrement à Saint-Ouen - propose des ateliers pour enfants, adolescents, adultes et des ateliers parents/enfants
- L'APAJH ( Association pour Adultes et jeunes Handicapés) de Saint-Ouen dont l'objectif est de permettre à chaque personne en situation de handicap de vivre pleinement et naturellement sa citoyenneté.
- Autisme Entraide Audonien - accompagne parents et AVS (formations, cours particuliers, activités extra-scolaires, ateliers de fabrication de matériels pédagogiques adaptés, mise à disposition de matériels).
- Coucou Crew et La Timmy, qui accompagne les personnes en situation d'exil
- CATTP de Saint-Ouen, accueil de jour médicalisé pour enfants autistes
- MECS Martin Luther King à Saint Denis - accueille des jeunes du département de Seine-Saint-Denis, à la demande de l'Aide sociale à l'enfance de la Seine-Saint-Denis.
- Apprentis Auteuil - accueil, formation et aide à l'insertion des jeunes adultes en difficultés à Saint-Denis.



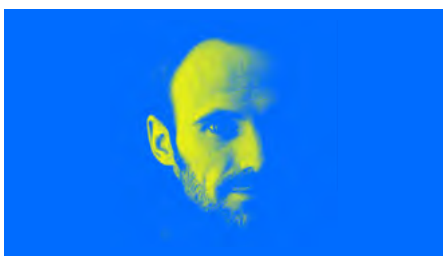
# INTERVENANTS

## Musiciens professionnels

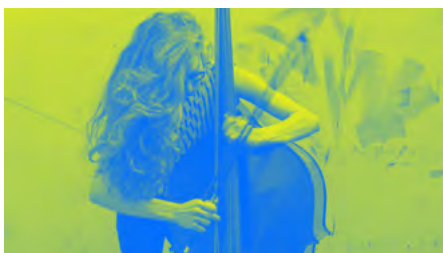
Les intervenants de l'OVNI sont tous des musiciens professionnels, diplômés de conservatoire (CNSMDP) et titulaires d'un CA et/ou DE. Ils ont par ailleurs suivi une formation de Cultures du Coeur pour adapter leur approche pédagogique au champs social.



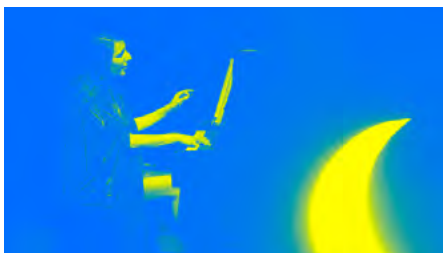
**Méryll Ampe** – Sculpteure de formation et artiste sonore, elle établit des liens entre sa pratique sonore et sculpturale. Après une formation à l'Ecole Boule, elle mène un travail de création aux Beaux-Arts de Paris-Cergy. Elle conçoit le son comme un médium à sculpter qui se déploie à travers des expérimentations empiriques et des questionnements de mise en espace.



**Martin Balsan (Musicothérapeute)** – Musicien multi-instrumentiste diplômé du CIM (Centre International de Musicothérapie), il travaille en tant que formateur en techniques psychomusicales et musicothérapie en intervenant en institut médicoéducatif auprès de jeunes porteurs de troubles du spectre autistique.



**Félicie Bazelaire** – Prix de violoncelle au conservatoire de Reims, Master en contrebasse classique au CNSMD de Paris et titulaire du Certificat d'Aptitude, Félicie Bazelaire oriente son travail vers les musiques contemporaines, improvisées et expérimentales.



**Donia Berriri** – Jeune musicienne, auteur-compositeur, Donia BERRIRI a sorti son premier EP, Achille, en 2014, dans lequel elle interprète ses propres chansons en solo, piano-voix. Elle a accompagné notamment L, Camélia Jordana et Nofell, et chante désormais sous le nom d'Achille. Au fil des tournées, elle écrit.

# INTERVENANTS



**Xavier Camasara** –Après des études classiques de piano, d’accompagnement et de composition au CNR de Toulouse, il décide de s’orienter vers le jazz et les musiques improvisées. Fort de 15 ans d’expérience, il a développé une pédagogie à partir de l’improvisation libre. Depuis 2015 il enseigne dans différentes structures à Paris et il anime un atelier d’orchestre amateur pour l’Université Sorbonne nouvelle en 2017/2018.



**Benjamin Duboc** - Improvisateur et compositeur de musique électroacoustique, il enseigne l’improvisation musicale à Sciences-Po Paris. En multipliant les contextes de jeu (musique, danse, théâtre, image), avec un goût prononcé pour la littérature et la poésie, il travaille autour des notions de présent, de limite, de fluidité et dilution, de complexité et simplicité, développant un jeu d’une remarquable intensité expressive.



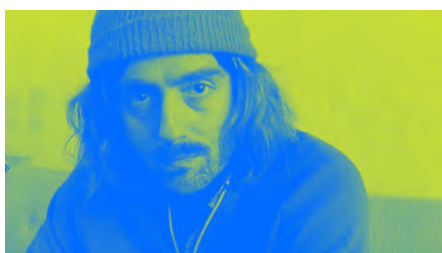
**Geoffroy GESSER** - Après avoir étudié au Conservatoire Supérieur de Paris la clarinette et le saxophone, il participe depuis 2007 aux projets des collectifs franciliens de musiques innovantes COAX et UMLAUT. Actuellement, son jeu et son écriture se situent entre le jazz du début du XXème siècle, le free jazz, et la recherche de sons préparés, bruitistes originaux.



**Delphine Joussein** – Diplômée en 2002 d’un DFE de flûte traversière avec les félicitations du jury, elle est fortement influencée par le jazz et le rock et développe un jeu de flûte où la voix et l’électronique sont omniprésents. Delphine enseigne la flûte traversière au Centre de musique du 10<sup>e</sup> arrondissement de Paris.



**Louis Laurain** – Diplômé de trompette du CNSMDP de Paris, Louis Laurain s’intéresse aux différentes formes de musique improvisées, travaillant en solo et au sein de formations allant du duo au grand ensemble. Il développe une approche intuitive et spontanée de la musique, tout en inventant un langage personnel et original.



**Jean François Riffaud** – Pianiste et guitariste, son approche de la composition musicale est celle de l’expérience collaborative : c’est lors de ses études en Arts Plastiques, en organisant des performances sonores collectives qu’il aborde le geste du compositeur comme une « machination », une projection symbolique sur une situation humaine.

# PORTEUR DU PROJET

## Association UP, UP AND AWAY

Up, Up and Away est une agence de réflexion, d'accompagnement et de développement de projets d'innovation artistique et sociale.

Engagées dans l'affirmation du rôle de catalyseur de cohésion sociale de la création contemporaine, nos missions sont les suivantes :

- encourager et soutenir le geste créatif professionnel et amateur par la production de projets artistiques et sociaux
- redéfinir la notion de public(s) en décloisonnant les positions et en dépassant les clivages de créateurs/spectateurs, professionnels/amateurs, champs social/tout public
- développer des outils innovants de co-construction de projets
- défendre les droits culturels en permettant à chacun.e de s'approprier le matériau artistique dans le respect de sa culture et de celle des autres

Les trois activités principales de l'association sont :

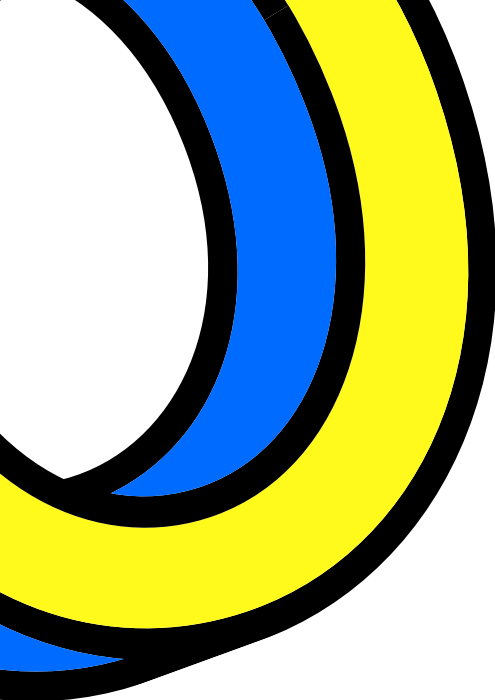
- la gestion artistique et administrative de l'OVNI
- le compagnonnage d'artistes et de projet dans lesquels la création, la médiation et la transmission sont indissociables les uns des autres
- la production et la diffusion de créations sonores décloisonnés.

Up, Up and Away est membre du collectif Curry Vavart, du réseau Futurs Composés et du syndicat PROFEDIM.

Depuis sa création, l'association est dirigée par Gwen du Couëdic.



Née en 1986, Gwen du Couëdic a fait une licence en médiation culturelle à l'IESA. Après trois années en tant que responsable de la communication et du développement d'un cabinet d'avocats, elle se réoriente dans le secteur associatif en travaillant deux ans en tant que responsable de la communication et relations presse pour le festival Sonic Protest et des artistes émergents. Après une spécialisation en marketing digital, elle rejoint la direction de Babel en 2018 et prend en charge la coordination et le déploiement des ateliers de l'OVNI. Dès les premières actions menées sur les territoires, elle saisit l'urgence et les attentes en terme d'inclusion des publics résidents ainsi que l'appétence des opérateurs locaux pour une mise en réseau.



# CONTACT

**Gwen du Couëdic**  
**Directrice**  
**Up Up and Away**

**06 58 76 25 33**  
**[gwen@upupandaway.fr](mailto:gwen@upupandaway.fr)**

